

Schouw Nieuw Scheemda/'t Waar 6-6-2013.



Uitvoerders van de Schouw:

Dorpsbelangen

Nieuw Scheemda / 't Waar:

Hendrik Eerkens, Antjo Welp,
Henri Thunnissen,
Maria Ellens, Natasja Dijkshoorn.

Dorpsbelangen Nieuwolda:

Koos Baardolf

SWO:

Elzo Bruggers,
Rob Rosendahl.

Politie:

Klaas Koers.

Gemeente:

Kees de Warle, Bernard Meulman.
Jurjen Adam en de wethouders
Ricky van den Aker
en Klaas van Leeuwen.

Algemene indruk:

Schitterende en levendige dorpen.

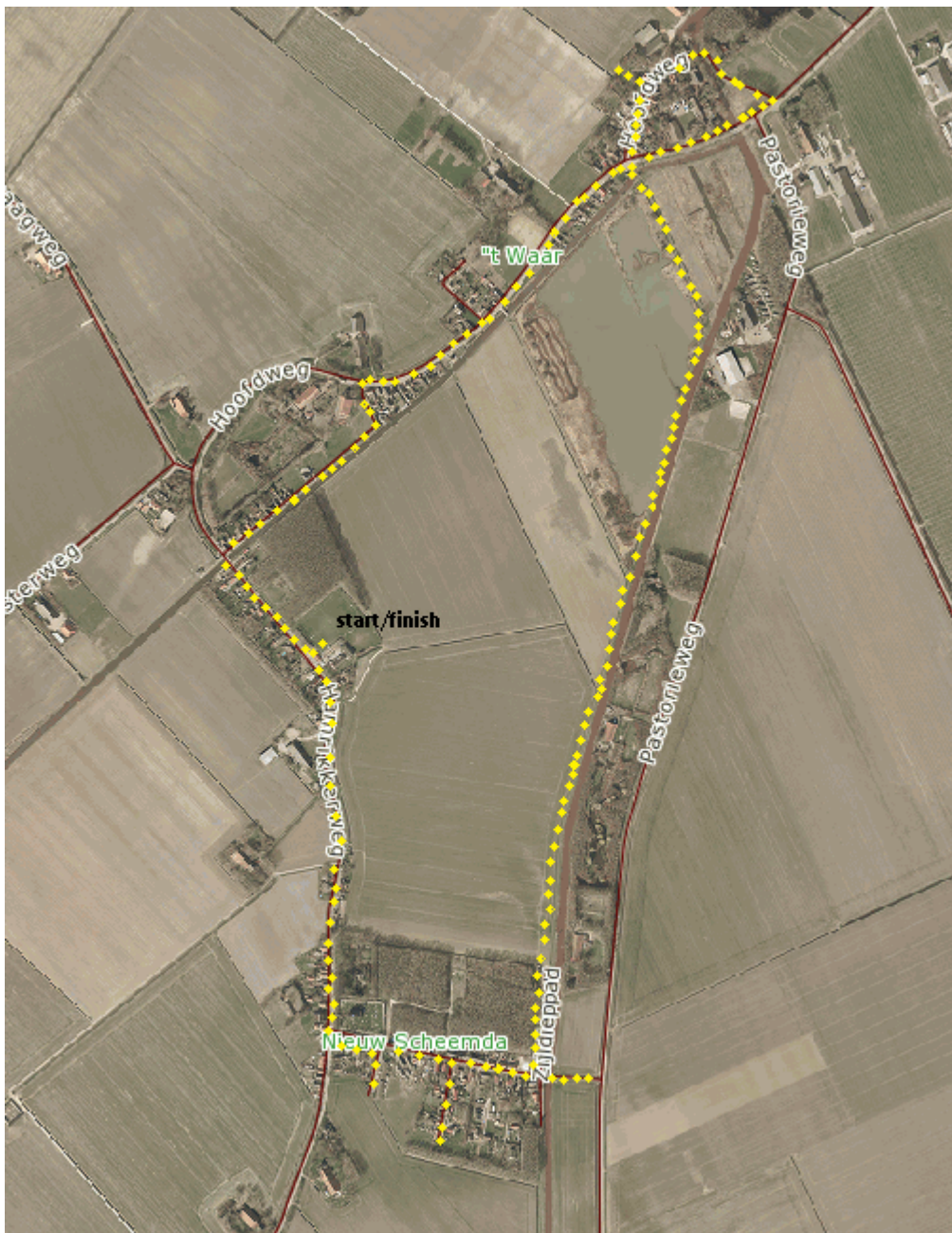
Evert's Loantje:






Aandachtspunten:

- Aanleg fietspad naar de Westerse molen.
- Maaien fietspad Scheemda Nieuw Scheemda 't Waar.
- Bermonderhoud in de kommen.
- Vuil in de goten/onkruid op de trottoirs.
- Ontbreken komborden 't Waar.
- Restanten pand Oude Hoofdweg 't Waar.
- Inboeten plantvakken parkeerplaatsen sportveld en Hoofdweg 't Waar.

Schouwroute:







Inventarisatie 2013

Straat /locatie	actie	wie	Wanneer	Gereed
<p>Hamrikerweg</p>				
 <p>Kale plantvakken parkeerplaats sportveld</p>	Inboeten	GW Oldambt	2013	
<p>Hoofdweg</p>				
 <p>Fietspad naar de Westerse Molen vanaf de Hoofdweg gewenst.</p>	Stand van zaken bespreken met dorpsbelangen.	Ruimte. Gebiedsontwikkeling	2013	
<p>Kruising Hoofdweg Zwaagweg Rechterwalsterweg.</p>				
 <p>Diepe sporen naast de weg</p>	Herstellen	GW Oldambt	2013	

Hoofdweg				
 <p data-bbox="188 586 730 622">Kombord 't Waar mist hier.</p>	<p data-bbox="758 560 1061 627">Onderzoeken. Kombord i.p.v. 50 km.</p>	<p data-bbox="1093 560 1236 627">B&R Wegen</p>	<p data-bbox="1268 593 1332 627">2013</p>	
 <p data-bbox="188 981 730 1052">Berm belemmert afwatering. Bij regen de halve weg onder water</p>	<p data-bbox="758 963 1061 1041">Herprofileren berm ter hoogte van de drempel</p>	<p data-bbox="1093 963 1236 1041">GW Oldambt</p>	<p data-bbox="1268 963 1332 996">2013</p>	
 <p data-bbox="188 1417 730 1451">Verreden berm direct naast de weg</p>	<p data-bbox="758 1366 1061 1444">Bekijken wat hier aan te doen is.</p>	<p data-bbox="1093 1366 1236 1444">B&R Wegen</p>	<p data-bbox="1268 1366 1332 1400">2013</p>	
Oude Hoofdweg				
 <p data-bbox="188 1888 730 1960">Restanten brand. Hoe lang kan dit zo blijven bestaan?</p>	<p data-bbox="758 1859 1061 1937">Dorpsbelangen informereren</p>	<p data-bbox="1093 1859 1236 1960">Ruimte. Hand- having</p>	<p data-bbox="1268 1859 1332 1892">2013</p>	

				
<p>Evert's Loantje gericht.</p>	<p>Uitstekend!</p>			
				
<p>Onkruid trottoir</p>	<p>Bestrijden</p>	<p>B&R Wegen</p>	<p>2013</p>	
				
<p>Schade asfalt bij inrit.</p>	<p>Repareren</p>	<p>B&R Wegen</p>	<p>2013</p>	
<p>Kruising Hoofdweg Pastorieweg</p>				
				
<p>Grashoogte belemmert het uitzicht</p>	<p>Maaien</p>	<p>GW Oldambt</p>	<p>2013</p>	

 <p>Kombord 't Waar ontbreekt ook hier.</p>	<p>Onderzoeken. Kombord i.p.v. 50 km.</p>	<p>B&R Wegen</p>	<p>2013</p>	
Fietspad Nieuw Scheemda/'t Waar				
 <p>Is al smal en wanneer er niet frequenter wordt gemaaid helemaal.</p>	<p>Maaien</p>	<p>GW Oldambt</p>	<p>2013</p>	
Kerkwijk				
 <p>Langdurig gebruik parkeerplaats als opslagplaats</p>	<p>Vermoedelijke eigenaar aanzeggen of opruimen als deze niet bekend is.</p>	<p>GW Oldambt</p>	<p>2013</p>	
Karspellaan				
 <p>Conifeerhaag langs speelveldje is beschadigd.</p>	<p>Onderzoeken. Haag rooien en nieuwe planten.</p>	<p>B&R Groen</p>	<p>2013</p>	

	Aankaarten bij Acantus	B&R WBB	2013	
<p>Eiken op de grond van Acantus aan de westkant direct achter de woning geven erg veel schaduw en zetten de woning vanaf 13.00 uur volledig in de schaduw.</p>	Hamrikerweg			
	Onderzoek	B&R Wegen.	2013	
<p>De op drie plekken gefreesde hobbels in de weg komen weer opzetten, met de nodige hinder en met kans op schade voor de aangrenzende woningen.</p>				
	Onderzoek	B&R Groen	2013	
<p>Drie nagenoeg dode essen voor de school. Praktisch gezien zou dit stukje berm meegenomen kunnen worden met het maaien van de schooltuin.</p>	Pastorieweg			
	Onderzoek.	B&R Wegen	2013	
<p>Dit kombord vanaf de Pastorieweg naar de Kerkwijk is nu weg.</p>	Beh. J.Adam 12-6-2013			